

De dagelijkse verzorging van uw stemprothese

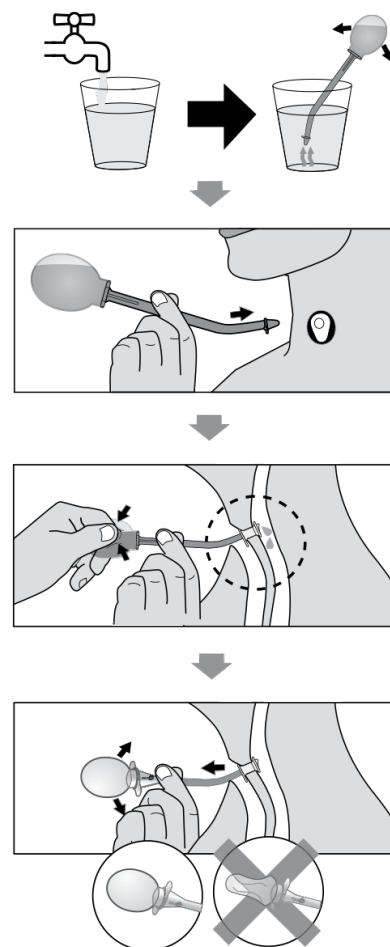
Reinig uw stemprothese 's morgens en 's avonds en na elke maaltijd met de Provox Brush en de Provox Flush.



1. Gebruik de Provox Flush met drinkwater of lucht en gebruik geen andere vloeistoffen dan water.

TIP: Als u de Flush met water wilt gebruiken, oefen dan eerst met lucht. Als dit goed gaat, kunt u het met water proberen.

2. Dompel het uiteinde van de Flush in een glas schoon water en knijp in de siliconen ballon. De ballon zal zich volzuigen met water.
3. Plaats het puntige uiteinde van de Flush in de stemprothese. Zorg dat er een goede afsluiting is. Houd de Flush stevig op zijn plaats met de ene hand.
4. Gebruik uw andere hand om in de ballon te knijpen. Knijp het water (of de lucht) rustig in de stemprothese.
5. Kantel de ballon naar boven en beneden en stop met druk uitoefenen. De ballon zal zich weer vullen met lucht. Verwijder de Flush uit de stemprothese.
6. Verwijder de ballon van de steel van de Flush. Reinig beide delen met drinkwater en wat afwasmiddel om slijmresten of voedseldeeltjes te verwijderen. Laat de onderdelen los van elkaar, aan de lucht drogen.
7. Desinfecteer de Provox Flush dagelijks volgens de aanwijzingen in de producthandleiding.



Disclaimer: De in dit document verstrekte informatie is geen vervanging van de officiële gebruikershandleidingen van de getoonde producten. Lees voor het gebruik van een product de gebruiksaanwijzing aandachtig door.